

« Les troubles psycho-comportementaux : Identifier, comprendre et accompagner au quotidien »

PUBLIC CIBLE :

Professionnels du soin intervenant à domicile, chez des personnes âgées.

PRE-REQUIS :

Les participants doivent justifier d'une expérience de terrain à domicile ou en institution

DUREE : 18h

4 jours (le troisième à une semaine minimum d'intervalle)

ACCESSIBILITE AUX PERSONNES EN SITUATION DE HANDICAP :

Nous consulter pour que nous puissions adapter les conditions d'accueil des personnes concernées.

6-12
participants



¹2000€ HT

²4800€ HT

PROGRAMME

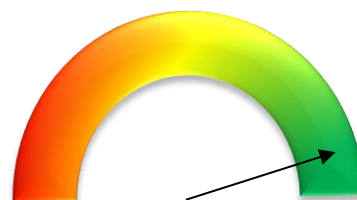
- Qu'est-ce qu'être autonome ?
- Les facteurs favorisant / défavorisant le maintien de l'autonomie
- En quoi mon travail influe sur l'autonomie du bénéficiaire ?
- les maladies associées aux troubles psycho-comportementaux les plus répandus (quelques notions théoriques sur leur origine / leur tableau clinique) : psychiatrie, handicap et troubles cognitifs majeurs
- les troubles psycho-comportementaux : « *ces troubles qui nous troublent* » : savoir identifier les différents troubles et ceux qui n'en sont pas.
- Accompagner les troubles en tenant une juste distance émotionnelle
- comprendre les mécanismes physiques/physiologiques et psychiques qui favorisent les troubles psycho-comportementaux.
- Les bonnes pratiques au quotidien
- Apprendre à communiquer de manière efficace et bienveillante
- Construire un projet d'accompagnement / projet de vie
- Les partenaires de l'accompagnement
- Le rôle de la famille
- Savoir animer ses interventions en vue de favoriser l'autonomie et éviter les troubles psycho-comportementaux
- Faire un projet d'animation à partir d'une aide :
- Retour sur les fiche d'auto-évaluation
- **Evaluation des connaissances à partir d'un cas concret**

FORMATEUR

Annelys Marty Micheli, psychologue

¹ tarif
individuel
² tarif
employeur

L'AVIS DES PARTICIPANTS



OBJECTIFS PRINCIPAUX :

- ✓ Identifier et comprendre l'origine des troubles psycho-comportementaux
- ✓ Savoir accompagner les personnes qui en souffrent par le développement d'outils spécifiques
- ✓ Etre capable de réaliser une intervention qui soutienne l'autonomie de l'individu
- ✓ Savoir proposer une animation adaptée

SUPPORTS PEDAGOGIQUES :

Les stagiaires bénéficieront du contenu de la formation sous format papier et de photocopiés.
Les documents fournis sont à usage privé et ne doivent pas être photocopiés sauf autorisation du formateur.

METHODES D'EVALUATION

Une étude de cas à l'écrit.

ODALITES ORGANISATIONNELLES :

Horaires : 9h30- 12h30 / 14h – 17h

DATES ET LIEUX

Me contacter